

MĚSTSKÉ SOLÁRNÍ OSVĚTLENÍ

Katalog SIKOV lighting



Solární osvětlení + online přístup + bezdrátová komunikační technologie, dosáhnete monitorování a dálkového řízení ovládání v reálném čase.

Sledujte provoz a stav solárního osvětlení efektivně.



Automatický
poruchový alarm



Lokace na
mapě



Vzdálené
monitorování



Dálkové
ovládání



Sledování
poruch a přesné
polohování

SVSL SOLAR

Série je vhodná spíše pro

osvětlení běžných

komunikací, ulic, parků,

chodníků, firem či

nákupních center. Jedná se o

velmi kvalitní svítidlo, kde si

řídíme přímo výrobu a

dohlížíme na kvalitu

komponentů i finálního

dílenského a technického

zpracování.



- LUMILEDS LED 160Lm / W, vysoká efektivita osvětlení

- Vysoká účinnost solárního panelu, lepší účinnost konverze



- Lithium fosfátová baterie třídy A1, vysoká bezpečnost a životnost

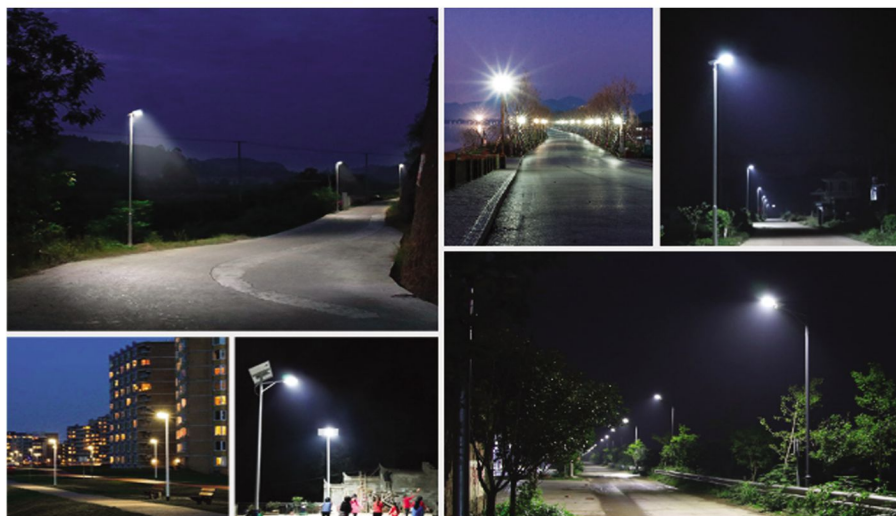


- Průběžné osvětlení na 5-7 deštivých dnů

- Správa IOT, dálkové ovládání a diagnostika

- Snadná instalace a údržba

Ukázka projektu:



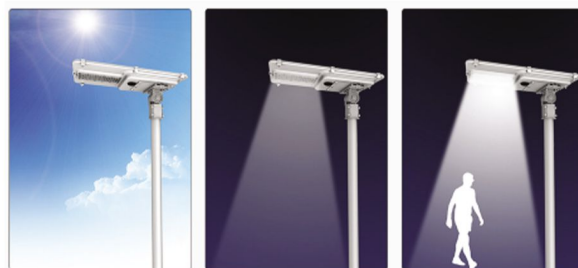
1.

Solární pouliční svítidla se zárukou 5 LET, aktuální katalog SIKOV lighting

SVSL SOLAR



Tabulka parametrů				
Typ	SV-1A-E	SV-2A-E	SV-3A-E	SV-4A-E
Specifikace				
Solární panel (W)	20	30	75	75
Kapacita LiFePO ₄ Li-Ion baterie (Wh)	77	127	307	338
LED světelný zdroj	LUMILEDS			
Mikrovlnná indukce	√	√	√	√
Vytápění baterií	Volitelný			
Velikost (mm)	538 * 283 * 50	667 * 367 * 50	1063 * 526 * 55	1063 * 526 * 55
Čistá hmotnost (Kg)	4.35	7.25	15.9	15.9
Výkon				
Celkový světelný tok (lm)	1112	1979	4339	5200
Světelný efekt (lm / W)	≥170	≥170	≥170	≥170
Teplota barev (K)	5700 (3000 - 6500)			
Úhel vyzařování světla	145° x 75°	145° x 75°	145° x 75°	145° x 75°
IP	IP66			
Pracovní doba (H)	Normální model	> 10.5		
	Inteligentní model	> 33, udržitelná práce po dobu 5-7 deštivých dnů		
Teplota okolí				
Teplota nabíjení	0 - 60 °C			
Vypouštěcí teplota	-20 - 60 °C			
Skladovací teplota	-20 - 45 °C			
Instalační parametry				
Montážní výška (m)	4 až 5	4 až 6	6 - 10	6 - 10
Průměr světelného zdroje (mm)	Φ60			
Indukční vzdálenost (m)	6 - 10	8 až 12	8 až 12	8 až 12
Instalační vzdálenost (m)	15 až 20 °C	20 až 25 °C	25 až 30 °C	25 až 30 °C



Během dne se nabíjí

Bez pohybu osob svítí méně

Při pohybu osob svítí na 100%



Solární pouliční svítidla se zárukou 5 LET, aktuální katalog SIKOV lighting

SVSL1 SOLAR

Série je vhodná spíše pro

osvětlení běžných

komunikací, ulic, parků,

chodníků, firem či

nákupních center. Jedná se o

velmi kvalitní svítidlo, kde si

řídíme přímo výrobu a

dohlížíme na kvalitu

komponentů i finálního

dílenského a technického

zpracování.



- LUMILEDS LED 160lm / W, vysoká efektivita osvětlení

- Vysoká účinnost solárního panelu, lepší účinnost konverze

- Lithium fosfátová baterie třídy A1, vysoká bezpečnost a životnost

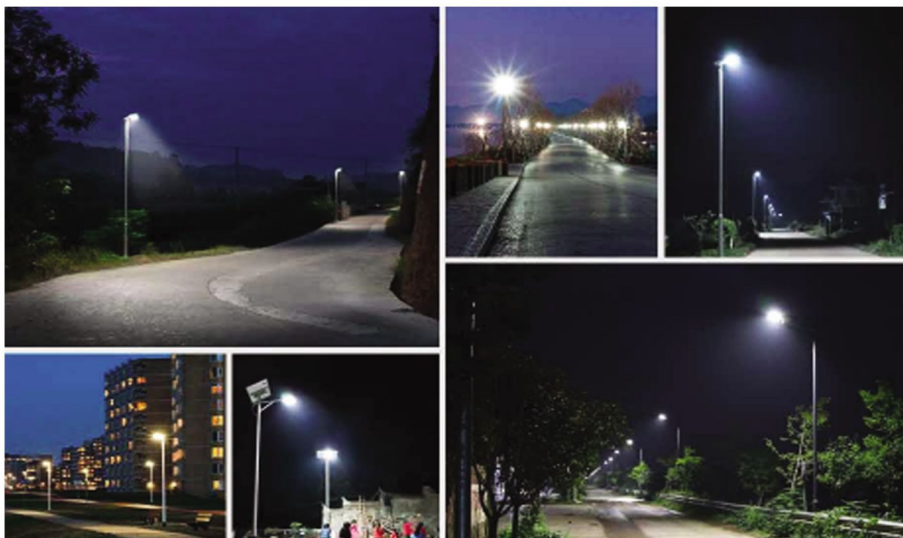


- Průběžné osvětlení na 5-7 deštivých dnů

- Správa IOT, dálkové ovládání a diagnostika

- Snadná instalace a údržba

Ukázka projektu:

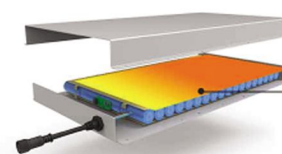
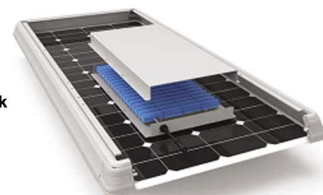


SVSL1 SOLAR



Tabulka parametrů							
Typ	SVSL01-0015-NO	SVSL01-0020-PO	SVSL01-0030-NO	SVSL01-0030-PO	SVSL01-0060-NO	SVSL01-0060-NO	SVSL01-0060-PO
	1	1	1	1	1	1	1
Specifikace							
Solární panel (W)	50	60	80	90	120	150	180
Kapacita LiFePO ₄ Li-ion baterie (Wh)	160	218	320	338	500	640	810
LED světelný zdroj	LUMILEDS						
Mikrovlnná indukce	√	√	√	√	√	√	√
Vytápění baterií	Voltelný						
Velikost (mm)	821 * 450 * 157		1051 * 525 * 161		1321 * 525 * 161		1498 * 685 * 161
Čistá hmotnost (Kg)	13,4	14,0	17,9	18,4	28,3	34,9	36,3
Výkon							
Celkový světelný tok (lm)	2767	3867	5515	5515	9384	9384	11087
Světelný efekt (lm / W)	180						
Teplota barev (K)	5700 (3000 ~ 6500)						
Úhel vyzařování světla	5700 (3000 ~ 6500)						
IP	IP65						
Pracovní doba (H)	Normální model	> 10,5					
	Inteligentní model	> 33 , udržitelná práce po dobu 5-7 deštivých dnů					
Teplota okolí							
Teplota nabíjení	0 ~ 60 °C						
Vypouštěcí teplota	-20 ~ 60 °C						
Skladovací teplota	-20 ~ 45 °C						
Instalační parametry							
Montážní výška (m)	4 až 6		5 - 7			8 až 10	
Průměr světelného zdroje (mm)	-50 ~ Ø60						
Indukční vzdálenost (m)	10 až 15 °C	10 až 15 °C	10 až 15 °C	10 až 15 °C	10 až 15 °C	/	/
Instalační vzdálenost (m)	10 až 15 °C	20 až 25 °C	25 až 30 °C	25 až 30 °C	20 až 25 °C	20 až 25 °C	20 až 25 °C

Baterie nové generace
pro velké nabíjecí a vybíjecí proudy, několik tisíc nabíjecích cyklů



Inteligentní správa BMS
Zajišťuje bezpečné a trvanlivé fungování produktu

Inteligentní řízení teploty
Zajišťuje, aby pouliční osvětlení mohlo pracovat v mimořádně chladném počasí



Zamezení dosedání ptáků



Nastavitelný úhel sklonu LED osvětlení



Nastavitelný úhel solárního panelu



Šrouby proti krádeži



Solární pouliční svítidla se zárukou 5 LET, aktuální katalog SIKOV lighting

SVSL2 SOLAR

Série je vhodná spíše pro

osvětlení běžných

komunikací, ulic, parků,

chodníků, firem či

nákupních center. Jedná se o

velmi kvalitní svítidlo, kde si

řídíme přímo výrobu a

dohlížíme na kvalitu

komponentů i finálního

dílenského a technického

zpracování.



· LUMILEDS LED 160Lm / W,
vysoká efektivita osvětlení

· Vysoká účinnost solárního panelu,
lepší účinnost konverze

· Lithium fosfátová baterie
třídy A1, vysoká bezpečnost
a životnost



· Průběžné osvětlení na
5-7 deštivých dnů

· Správa IOT, dálkové ovládání
a diagnostika

· Snadná instalace a údržba

Ukázka projektu:



SVSL2 SOLAR

Nová generace solárního panelu zvyšuje účinnost fotoelektrické konverze



IP66

IP65

IEC

IEC certifikace

360°

Konverze do výše 20%

25

Životnost 25 LET



Světelný tok



Režim 33 hodin

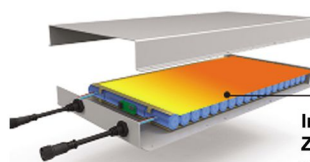


Inteligentní kontrola

Tabulka parametrů

Typ	SV SL02-0030	SV SL02-0040	SV SL02-0060
Specifikace			
Solární panel (W)	60	80	120
Kapacita LiFePO ₄ Li-ion baterie (Wh)	160	224	384
LED světelný zdroj	LUMILEDS		
Mikrovlnná indukce	√	√	√
Vytápění baterií	Volitelný		
Velikost (mm)	805 * 535 * 212	1000 * 510 * 212	1190 * 680 * 212
Čistá hmotnost (Kg)	14,6	16,4	23,5
Výkon			
Celkový světelný tok (lm)	3109	3879	6759
Světelný efekt (lm / W)	≥170	≥155	≥160
Teplota barev (K)	5700 (3000 – 6500)		
Úhel vyzařování světla	145° x 75°	145° x 75°	145° x 75°
IP	IP65		
Pracovní doba (H)	Normální model	> 10,5	
	Inteligentní model	> 33, udržitelná práce po dobu 5-7 deštivých dnů	
Teplota okolí			
Teplota nabíjení	0 ~ 60 °C		
Vypouštěcí teplota	-20 ~ 60 °C		
Skladovací teplota	-20 ~ 45 °C		
Instalační parametry			
Montážní výška (m)	4 až 5	5 - 6	6 ~ 7
Průměr světelného zdroje (mm)	Φ60		
Indukční vzdálenost (m)	8 až 12	8 až 12	8 až 12
Instalační vzdálenost (m)	18 až 21	21 až 25	25 až 30 °C

Baterie nové generace pro velké nabíjecí a vybíjecí proudy, několik tisíc nabíjecích cyklů



Inteligentní správa BMS Zajišťuje bezpečné a trvanlivé fungování produktu

Inteligentní řízení teploty Zajišťuje, aby pouliční osvětlení mohlo pracovat v mimořádně chladném počasí



LED modul s vysokým světelným efektem

Účinnost LED 170Lm / W
Nová navržená optika pro distribuci světla, zlepšuje efekt osvětlení, přináší lepší osvětlení prostoru



Vysoká světelná účinnost



Dlouhý životnost



Menší zahřívání



Svíří i při nízkých teplotách



Solární pouliční svítidla se zárukou 5 LET, aktuální katalog SIKOV lighting

Série je vhodná spíše pro

osvětlení běžných

komunikací, ulic, parků,

chodníků, firem či

nákupních center. Jedná se o

velmi kvalitní svítidlo, kde si

řídíme přímo výrobu a

dohlížíme na kvalitu

komponentů i finálního

úsilenského a technického

zpracování.

SVSL3 SOLAR



· LUMILEDS LED 160Lm / W,
vysoká efektivita osvětlení

· Vysoká účinnost solárního panelu,
lepší účinnost konverze

· Lithium fosfátová baterie
třídy A1, vysoká bezpečnost
a životnost

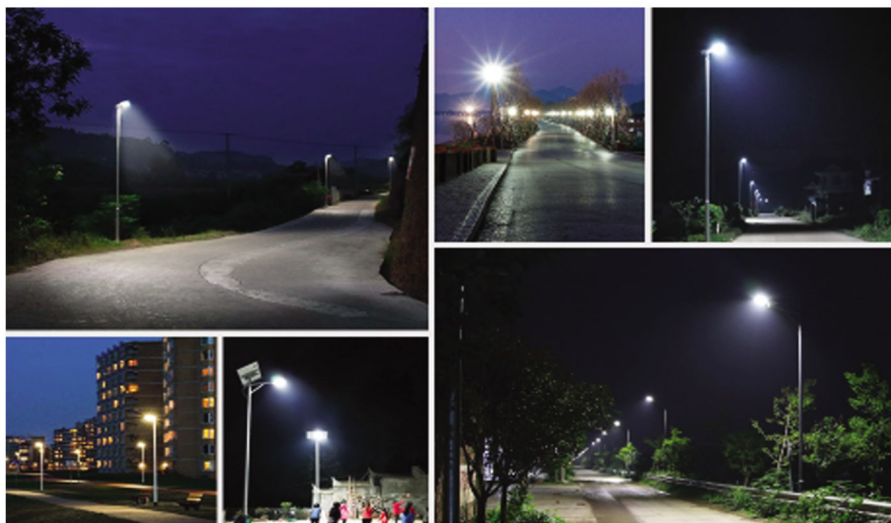


· Průběžné osvětlení na
5-7 deštivých dnů

· Správa IOT, dálkové ovládání
a diagnostika

· Snadná instalace a údržba

Ukázka projektu:



SVSL3 SOLAR

Nová generace solárního panelu zvyšuje účinnost fotoelektrické konverze



IP66

IP65

360°

Konverze do výše 20%

IEC

IEC certifikace

25

Životnost 25 LET



Automatický poruchový alarm



Lokace na mapě



Vzdálené monitorování



Dálkové ovládání



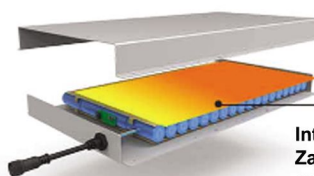
Sledování poruch a přesné polohování

Tabulka parametrů

Typ	SV-SL03-0050	SV-SL03-0060	SV-SL03-0090
Specifikace			
Solární panel (W)	50	50	30
Kapacita LiFePO ₄ Li-ion baterie (Wh)	160	224	320
LED světelný zdroj	LUMILEDS		
Mikrovlnná indukce	√	√	√
Vytápění baterií	Volitelný		
Velikost (mm)	526 * 219 * 140	526 * 219 * 160	526 * 219 * 160
Čistá hmotnost (Kg)			
Výkon			
Celkový světelný tok (lm)	2450	3300	4500
Světelný efekt (lm / W)	≥165	≥165	≥150
Teplota barev (K)	5700 (3000 - 6500)		
Úhel vyzařování světla	75° * x 145°	75° * x 145°	75° * x 145°
IP	IP65		
Pracovní doba (H)	Normální model	> 10,5	
	Inteligentní model	> 33, udržitelná práce po dobu 5-7 deštivých dnů	
Teplota okolí			
Teplota nabíjení	0 - 60 °C		
Vypouštěcí teplota	-20 - 60 °C		
Skladovací teplota	-20 - 45 °C		
Instalační parametry			
Montážní výška (m)	5 - 6	6 - 7	7 - 8
Průměr světelného zdroje (mm)	φ60		
Indukční vzdálenost (m)	6 - 10	8 až 12	8 až 12
Instalační vzdálenost (m)	18-24	24-30	30-35



Baterie nové generace pro velké nabíjecí a vybíjecí proudy, několik tisíc nabíjecích cyklů



Inteligentní správa BMS Zajišťuje bezpečné a trvanlivé fungování produktu

Inteligentní řízení teploty Zajišťuje, aby pouliční osvětlení mohlo pracovat v mimořádně chladném počasí

LED modul s vysokým světelným efektem

Účinnost LED 170Lm / W
Nově navržená optika pro distribuci světla, zlepšuje efekt osvětlení, přináší lepší osvětlení prostoru



Vysoká světelná účinnost



Dlouhá životnost



Menší zahřívání



Svítil při nízkých teplotách



Solární pouliční svítidla se zárukou 5 LET, aktuální katalog SIKOV lighting

8.

SVSL4 SOLAR

Série je vhodná spíše pro

osvětlení běžných

komunikací, ulic, parků,

chodníků, firem či

nákupních center. Jedná se o

velmi kvalitní svítidlo, kde si

řídíme přímo výrobu a

dohlížíme na kvalitu

komponentů i finálního

dílenského a technického

zpracování.



· LED s vysokým účinkem LM, 170lm / W

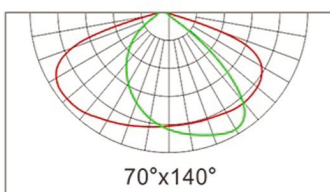
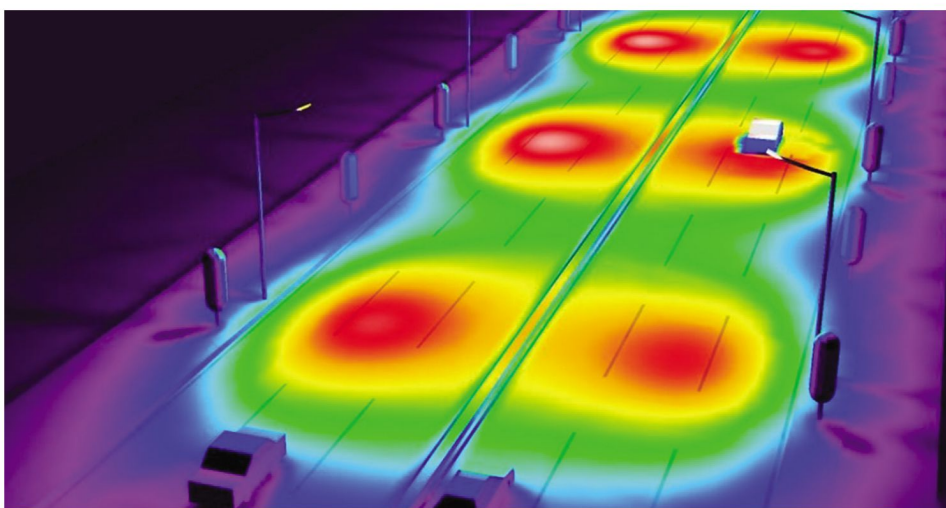
· Vysoce účinný solární panel, lepší účinnost přeměny

· Doba svícení bez slunce 5-7 deštivých dnů

· Lithium fosfátová baterie, vysokoteplotní výkon

· Integrovaný design, snadná instalace a údržba

· Inteligentní řízení se světelným senzorem a lidskou přítomností



Simulace rozložení světla

Vhodné pro pouliční osvětlení, jako jsou obecní ulice, městské komunikace, obytné zóny atd.

SVSL4 SOLAR



Lumen efficiency
>170lm



IP66



Integrated
design



Intelligent
Control

Tabulka parametrů

Typ	SVP-SL04-0024	SV-SL04-0040	SV-SL04-0050	SV-SL04-0060
Celkový světelný tok (lm)	1100	1800	2700	3600
Velikost (mm)	366 * 219 * 140	366 * 219 * 140	526 * 219 * 140	526 * 219 * 140
Solární panel	24W	40 W	50 W	60 W
Kapacita LiFePO ₄ Li-ion baterie (Wh)	64	115	160	224
Montážní výška (m)	4-6	5-7	6-8	6-8
Průměr světelného zdroje (mm)	~ 50 ~ Φ60			
Teplota barev (K)	3000 ~ 6500			
Úhel vyzařování světla	140 ° x 70 °			
IP	IP66			
Vypouštěcí teplota	Teplota nabíjení : 0 ~ 60 °C , Teplota vybíjení : -20 ~ 60 °C			
Pracovní doba (H)	Vysoký svit během prvních 4 hodin po setmění, po té je nastaven inteligentní šetřící režim pro zbytek noci.			
Záruční doba	3 roky			





SIKOV
LIGHTING

Kontaktní údaje:

**Web: www.sikov.cz
E-mail: info@sikov.cz**

Adresa:

**SIKOV ROŽNOV s.r.o.
Ostravská 2344,
Rožnov pod Radhoštěm,
75661, Česká republika**